



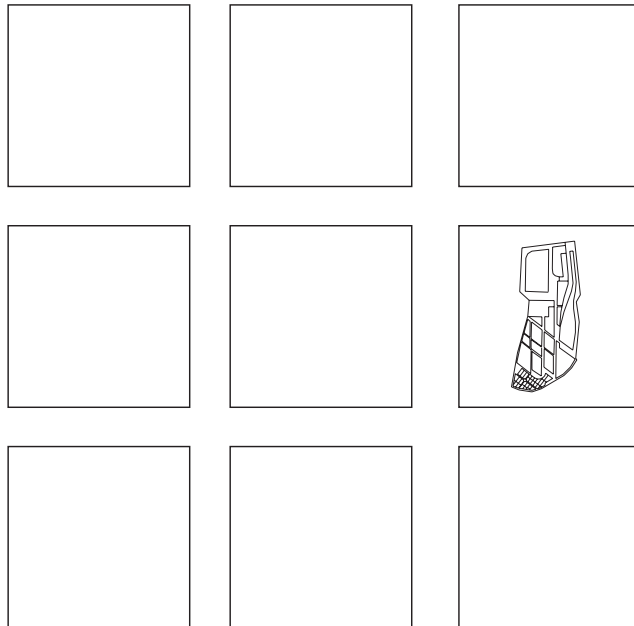
ویلا باغ

Villa is going to address those residential buildings which their architecture is defined along with natural elements like water, planting, light, shadow, sound, and so on. Placing both natural and architectural elements all together is an old approach from middle east and far east that later have become a pattern for building villas.

”ویلا“ در نظر دارد در این بخش به آثار مسکونی که معماری آن‌ها در کنار عناصر طبیعی مانند آب، کاشت، نور، سایه، صدا و... معنا و مفهوم می‌یابد، بپردازد. نگرش قرار دادن عناصر طبیعی در کنار عناصر معماری از زمان‌های بسیار دور در خاورمیانه و خاور دور به صورت ویژه‌ای رواج داشته و بعدها همین نگرش، الگوی طراحی و ساخت خانه‌های ویلایی را شکل داده است.

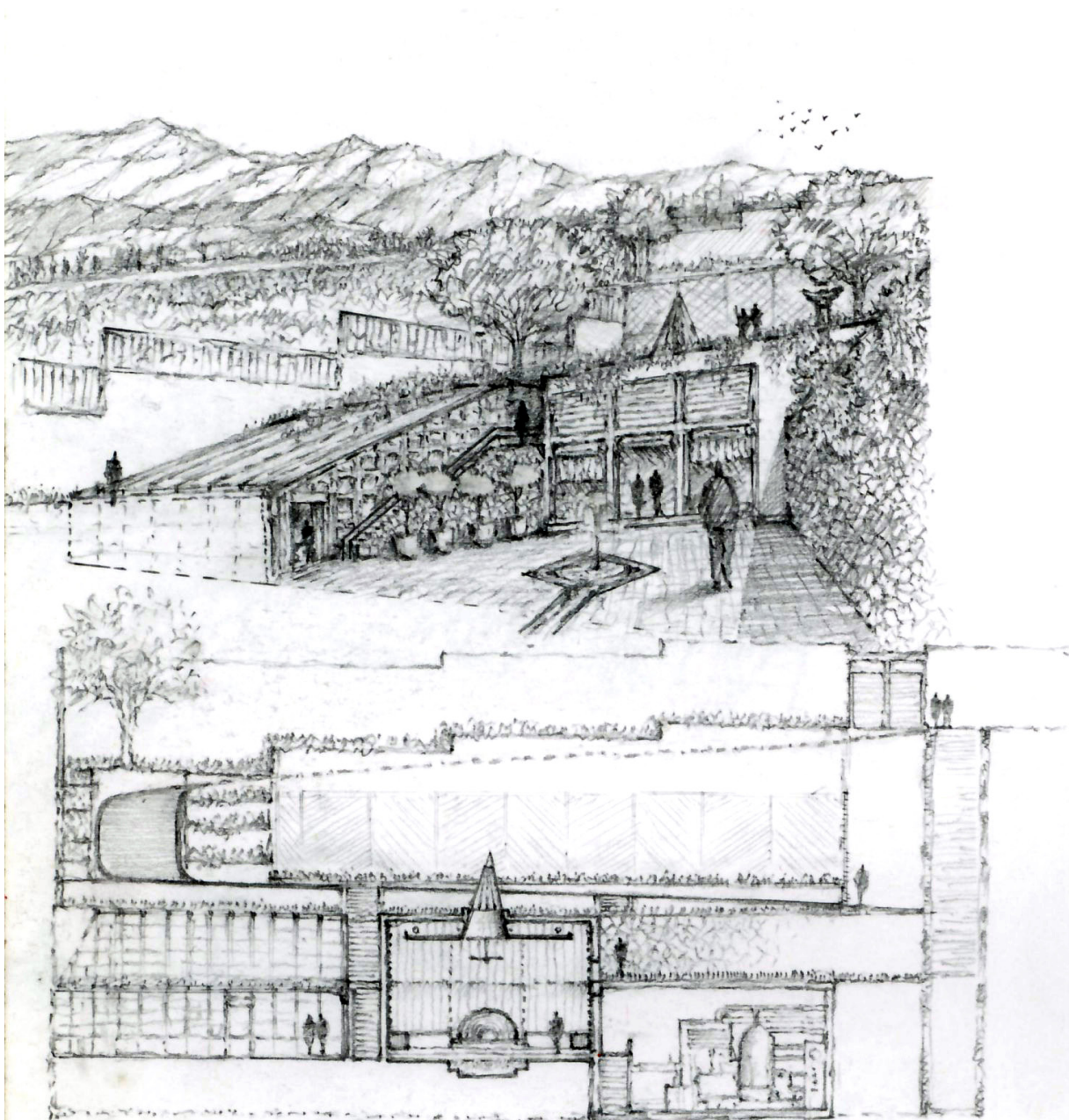


Villa Bagh



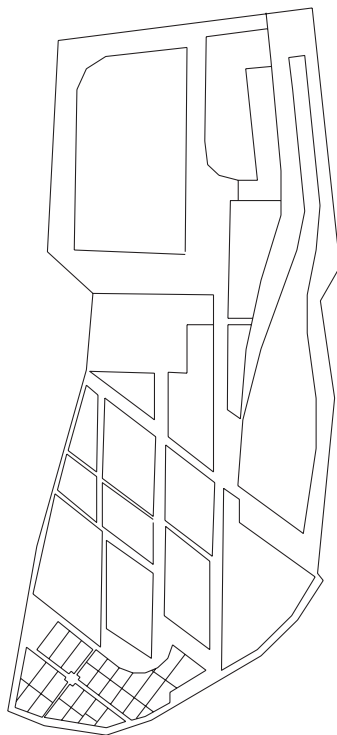
اساساً معیاری که ویلا-باغ را از ویلا به تنهایی یا باغ به تنهایی متمایز می‌کند این است که معمار ابتدا تصمیم می‌گیرد ویلا-باغ طراحی کند، نه اینکه صرفاً یکی را در کنار دیگری مستقر سازد؛ این بدین معناست که معمار، باغ و ویلا را در نسبتی معماری می‌کند. در ویلا-باغ، علاوه بر معماری بنا، به معماری آب، معماری کاشت، معماری آوا، معماری نور و سایه و ... پرداخته می‌شود و این امر به لطف حضور نرم فضاها (گیاه، آب، آسمان، نور،...) در کنار سخت‌فضاها رخ می‌دهد. در ویلا-باغ، باغ و ویلا، فضاها را متداخل به وجود می‌آورند؛ به عبارت دیگر، یک فضای سوم از تداخل این دو متولد می‌شود. منظور از فضای سوم، فضایی بینابینی است که نه درون است و نه بیرون، اما در عین حال هم درون است و هم بیرون. از منظر ادراکی، این امر بدین معناست که هنگامی که درون ویلا قرار می‌گیریم، معمار چنان محرک‌های حسی لذت‌بخشی را از باغ و محوطه‌ی بیرون به داخل بنا کشانده که مشخص نیست واقعا در درون بنا ایستاده‌ایم یا در بیرون آن. آوای باغ (صدای آب، پرندگان، وزش باد میان درختان و سایر آواها) و معماری نور و سایه، به مدد تصمیمات طراح و معماری کاشت محقق می‌شود. به بیانی ساده‌تر، در ویلا-باغ، تنها این بنا

نیست که طراحی می‌شود، بلکه معمار (و نه طراح محیط یا مهندس فضای سبز)، شخصاً کیفیت معمارانه‌ای را در باغ پدید می‌آورد که این کیفیت با آنچه قرار است در ویلا درک شود، یکی می‌باشد. این همان نکته‌ی ظریفی است که ویلا-باغ را به امری متمایز تبدیل می‌کند. از این منظر، در طول تاریخ نیز ویلا-باغ‌ها به صورتی متمایز از ویلاها و یا باغ‌ها به تنهایی شناخته می‌شدند. در مشرق زمین، سرمنشاء این ویلا-باغ‌ها به ایران و خاور دور (چین) رسیده و در مغرب زمین از مصر باستان این تجربه‌ی فضایی ایجاد شده است. در دوره‌هایی از تاریخ، یک الگو از الگویی دیگر الهام گرفته و کامل‌تر شده است، مانند باغ‌سازی یونان باستان که پس از حمله‌ی اسکندر به ایران، بسیار از باغ‌سازی ایرانی تأثیر پذیرفت و نوع استقرار کاخ (بنا) در باغ، و پیوند ایوان با چشم‌انداز بیرونی از این نوع باغ‌سازی الهام گرفته شد. این شیوه، بعدها در تاریخ باغ‌سازی اروپا ادامه یافت. عقیده دارم که معماران، به گونه‌ای باغ-ویلا می‌سازند که تفاوت‌های فضایی-ادراکی در مخاطب ایجاد می‌نمایند و طراحان محیط، باغ‌سازان و مهندسان فضای سبز، مسیر دیگری را طی می‌کنند.



Partial Section Elevation
of sunken court yard and beyond

Photo: Faryar Javaherian



معمارمنظر و طراحی داخلی	فریار جواهریان
کارفرما	خانواده جمالی
مدیر طرح و مدیر طراحی	سید هادی میرمیران ، حمید میرمیران
همکاران طراحی	سامان سیار، فریدون بدر
سازه	افخم صباغ
تأسیسات الکتریکی	محمد خوش طینت
تأسیسات مکانیکی	مسعود اکبرزاده
اجرا	شرکت ساختمانی همپایه، شرکت ساختمانی آذر ۷۹
مساحت سایت	۹۰۰۰ مترمربع
زیربنای ساخته‌شده	۲۵۰۰ مترمربع
محل ساخت	لواسان
سال ساخت	۱۳۸۷

Faryar Javaherian



Faryar Javaherian is an Iranian architect and curator, born in Mashhad, Khorassan, raised in France and educated in the United States. She studied at the University of Texas at Austin, MIT and Harvard and co-founded Gamma Consultants recognized as the leading office in Museum and Persian Garden design in Iran. Her buildings have been widely published in Iranian architectural magazines and established her as having a recognizable Iranian-Modern style. Most recently she has won the competition to build the new French School in Tehran, and is working on five museum projects. She has been Art Director and set decorator for ten films including Hamoon and the Pear Tree, which are cult-films in Iranian cinema. She was a member of the Master Jury of the Aga Khan Award in Architecture in 2010.

فاریار جواهریان، متولد مشهد، بزرگ شده‌ی فرانسه و تحصیل کرده‌ی آمریکا است، وی در دانشگاه‌های تگزاس، ام‌آی‌تی و هاروارد تحصیل کرده و پس از آن شرکت مهندسی مشاور گاما را پایه‌گذاری نمود که امروزه به واسطه‌ی طراحی موزه و باغ ایرانی شناخته شده است. او کیوریتور نمایشگاه‌های بسیاری در حوزه‌ی معماری، منظر، عکاسی و سینما بوده و هست. علاوه بر این وی مدیر هنری و طراح صحنه‌ی ده فیلم از جمله: هامون و درخت گلابی بوده است. از جمله آثار تألیفی ایشان می‌توان به کتاب‌های باغ ایرانی: حکمت کهن منظر جدید (انتشارات موزه‌ی معاصر تهران، ۲۰۰۴)، سی سال تنهایی (انتشارات دانشگاه کمبریج، ۲۰۰۷) و مقالات بسیار در مجله‌ی معمار اشاره کرد. وی داور جوایزی از جمله آقاخان و معمار است و به عنوان سخنران در دانشگاه‌های ایران، آکسفورد، کمبریج و استنفورد حضور داشته است. او اخیراً برنده‌ی مسابقه‌ی طراحی مدرسه‌ی فرانسوی در تهران، برنده‌ی جایزه‌ی بهترین طراح ۱۳۹۱ از میراث فرهنگی و معمار سال ۱۳۹۲ به انتخاب مجله‌ی معماری و ساختمان بوده است. حضور به عنوان محقق مهمان بین سال‌های ۱۳۹۳-۱۳۹۲ در دانشگاه ام‌آی‌تی از دیگر فعالیت‌های ایشان است.

باغ لواسان

به پیروی از کوچه باغ‌های ایرانی، محور طولی تعبیه شده است که در نهایت به کتابخانه می‌رسد؛ کتابخانه‌ای با پنجره‌هایی به شکل مشربیه که رو به حیاط با درختان انار باز می‌شوند.

عکس: کامران عدل

شمال به جنوب کشیده شده است. تراس‌ها به گونه‌ای طراحی شده‌اند که در طول مسیر فضای مناسب برای کاربری‌های گوناگون را فراهم آورند، کاربری‌هایی چون: زمین تنیس، پارکینگ ماشین، باغچه‌های متعدد و استخر.

وشیردل (که هنوز ساخته نشده) طراحی شده است. رویکرد اصلی در طراحی منظر، مواجهه با سایت به گونه‌ای مشابه با تراس بندی‌های مرسوم باغ ایرانی است. آکس اصلی با پله‌هایی مجسمه وار و دو کانال آب که شیب تند زمین را می‌پیماید، از

ویلاي لواسان آخرین پروژه‌ی سید هادی میرمیران است که در زمان فوت ایشان در حال ساخت بود. مسئولیت طراحی داخلی و منظر این ویلا بر عهده‌ی مهندسین مشاور گاما قرار گرفت. این پروژه‌ی عظیم مسکونی با کانسپتی مشابه با موزه‌ی آب میرمیران





عظیم مجموعه نیز از طریق همین حیاط قابل دسترسی است. درختان تنها در محور شمالی-جنوبی کاشته شده‌اند تا مزاحمتی برای منظر زیبای رودخانه به وجود نیاورند. بدین گونه به نظر می‌رسد باغ در محیط طبیعی اطرافش فرو رفته است.

چند آکس فرعی، محور اصلی را قطع می‌نمایند تا دسترسی کاربر به سطوح مختلف باغ را فراهم آورند. به پیروی از کوچه باغ‌های ایرانی، محور طولی دیگری تعبیه شده است که در نهایت به کتابخانه می‌رسد؛ کتابخانه‌ای با پنجره‌هایی به شکل مشربیه که رو به حیاط با درختان انار باز می‌شوند. گلخانه‌ی

LAVASAN RESIDENCE

2006-2008

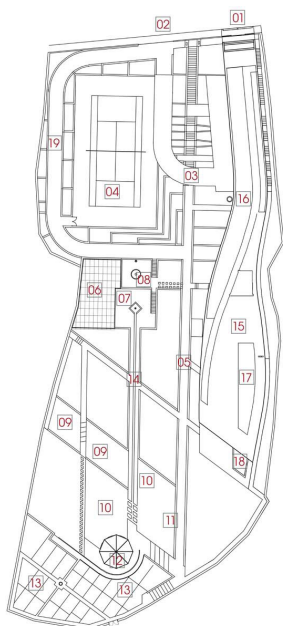
LANDSCAPE ARCHITECTURE

The land has been treated as a formal terraced Persian Garden, the main axis running longitudinally from North to South with monumental stairs flanked by two water canals going down the very steep slope.

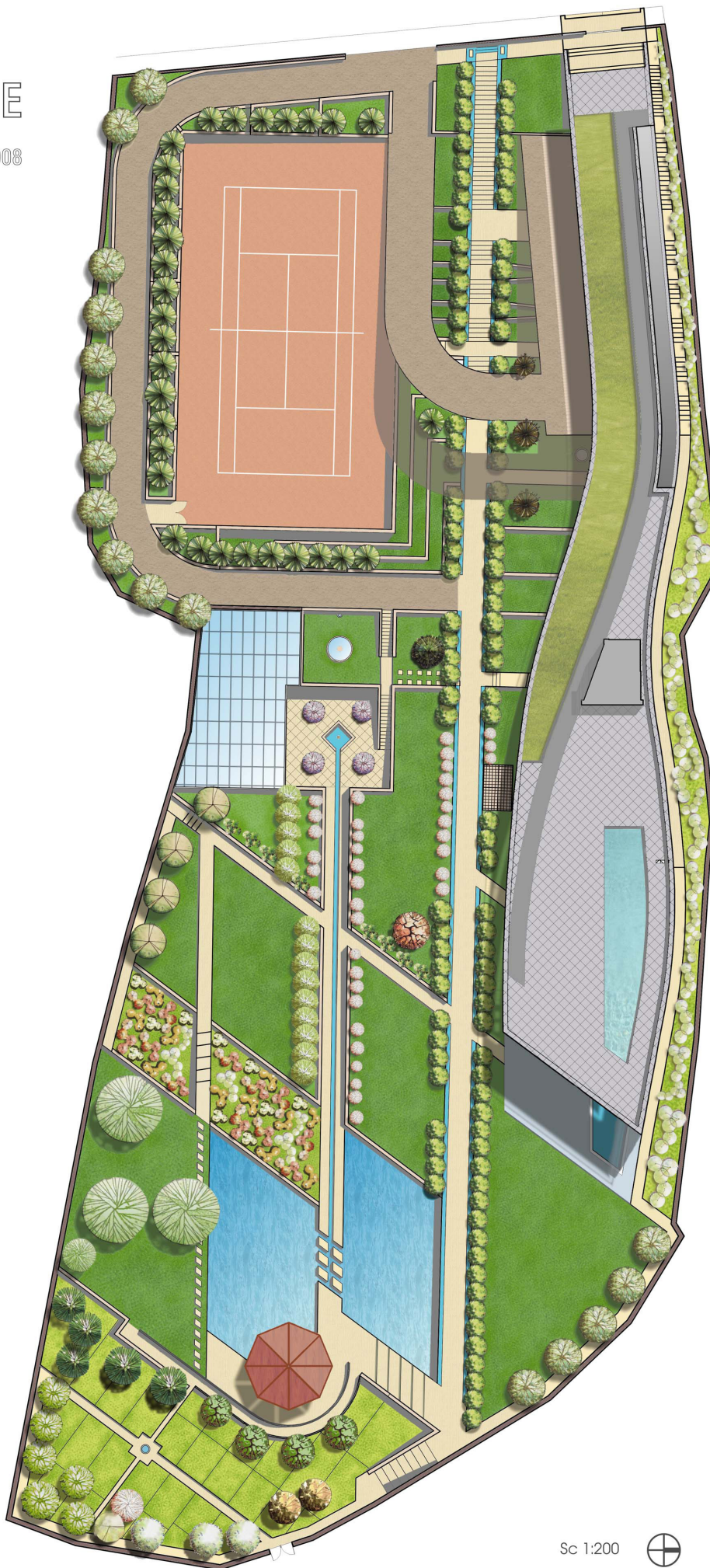
The terraces were shaped to allow various functions along the way: a tennis court, the car parking, the different parterres of flowerbeds or greenery, the swimming pool. Other minor axes cut the main axis to give access to the various levels of the garden. The main axis culminates in the reflective pool where the two canals – which began as a waterfall at the top of the stairs, drop into the shallow pool along a wide waterfall. A smaller longitudinal axis forms a "Kouche baghi" or garden alley which leads to the library treated as a Persian room with authentic moucharabia windows opening into a pomegranate courtyard. The huge greenhouse is also accessible from this courtyard.

The trees were planted only along North-South axes in order not to obtrude the wonderful view to the riverbed and its banks which are generously green to the South of the land, so that the garden seems to overflow into the surrounding nature.

- 1-Main Entrance
- 2-Car Entrance
- 3-Car Ramp
- 4-Tennis Court
- 5-Persian Garden Axis
- 6-Greenhouse
- 7-Sunken Court
- 8-Library
- 9-Seasonal Flower Bed
- 10-Reflective Pool
- 11-Water Fall
- 12-Gazebo
- 13-Fruit Trees Grove
- 14-Pedestrian Way
- 15-Residence
- 16-Roof Greenery
- 17-Roof reflective Pool
- 18-Swimming Pool
- 19-Service Access



KEY PLAN



Sc 1:200





This is the last project designed by Seyed Hadi Mirmiran which was under construction while he passed away. It is nearly finished. Gamma is responsible for its landscape architecture and interior architecture, both closely worked out with Mirmiran. It is a huge residential project which looks more like a museum. Its concept is very similar to the Water Museum previously designed by Mirmiran and Shirdel and not yet built. There are 3000 square meters of built space on a land of 9000 square meters.









The pilotis that support the decks, the ribbon windows that run alongside the hull, the ramps providing a moment of egress from deck to deck.

However once inside, there becomes a clear understanding of the spatial interplay between public and private spaces.





Lavasan Garden

The semi-open spaces of the house and semi-closed spaces of the garden create a network of activities which are hierarchically connected and define the garden villa as one project.

Photo: Kamran Adl

Since I have been preaching for the design of Modern Persian Gardens instead of parks or green spaces in the last 15 years, it is natural that I have adapted the paradigm of the Persian Garden for this project. I want to express some important points here:

1- The villa and garden are one project and totally homogeneous, although Mirmiran had already designed the villa and situated it on one side of the land, whereas in traditional Persian Garden.

the house is located in the middle. But by choosing three longitudinal axes, as in Fin Garden, and because of the elongated and narrow shape of the villa, the house itself acts like a long axis. The lines of design the garden are the continuation of the main lines of the villa and respond to the main function and entrances of the house.

2- The house and the garden are in constant dialogue. The best views of the garden and the landscape beyond are

visible from the windows of the villa and the best views of the house are seen from the main spaces in the garden.

3- The villa is reflected in a huge pool.

4- The semi-open spaces of the house and semi-closed spaces of the garden create a network of activities which are hierarchically connected and define the garden villa as one project.