

طرح مرمت موزه آذربایجان گدار (تبریز)

مهندسان مشاور گام ما

RENOVATION OF AZERBAIJAN MUSEUM (Tabriz) Designed by Andre Godard



- با معماری داخلی مدرن ادغام شوند تا معماری جدیدی را به وجود آورد که هویت ایرانی را در قالب متجددی نمایان می‌سازد. مهم‌ترین حرکت انجام شده در کل فضای موزه، برداشتن قسمتی از سقف طبقه همکف و خالی نمودن فضای مابین تیرها است که باعث دو طبقه شدن کل فضای داخلی می‌گردد و حال و هوای کاملاً جدید و مدرنی در موزه ایجاد می‌نماید.



سقف کاذب الحاقی و پنهان شدن گچبری‌های سقف و تیرها

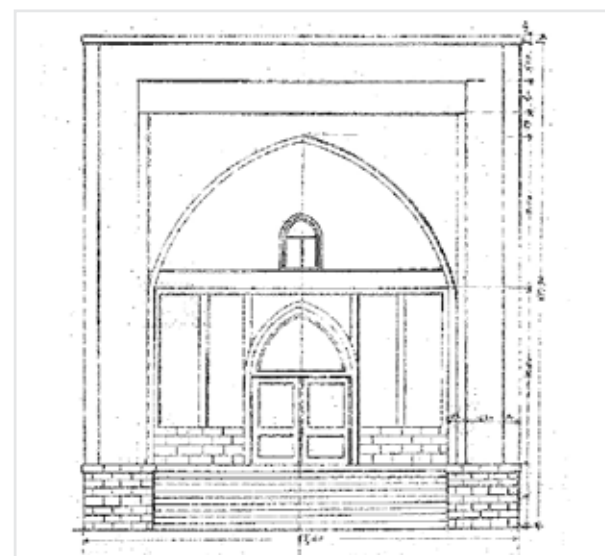


ستون‌ها در طرح گدار ۸ ضلعی بوده اند

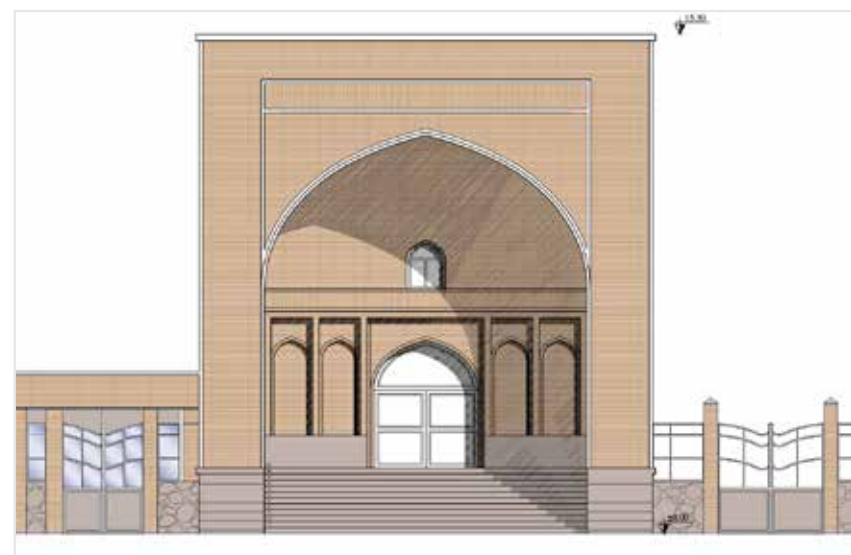
گچبری‌های زیر سقف که به زیبایی توسط گدار در هنگام ساخت اجرا شده بودند، در وضع موجود در زیر سقف‌های کاذب مخفی و خراب گشته‌اند. پس از برداشتن سقف‌های کاذب تیرها و گچبری‌ها بار دیگر نمایان می‌شوند. باز گرداندن ستون‌ها به حالت اولیه ۸ ضلعی که با گچ پوشانده شده و به شکل ستون‌های مستطیلی تغییر شکل پیدا کرده بودن یکی دیگر از اهداف مرمت است.



وضع موجود



طرح اولیه گدار



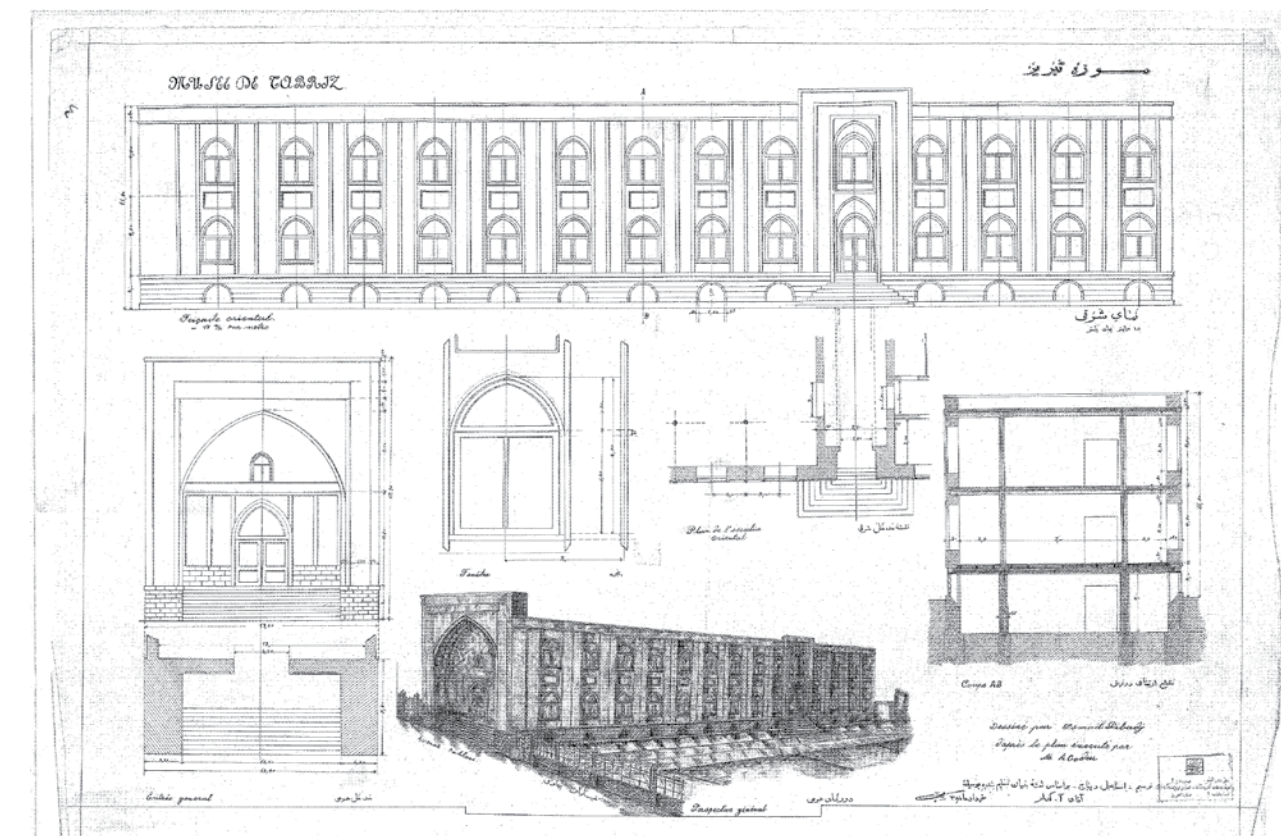
باز گرداندن نمای ورودی موزه به طرح اولیه گدار از دیگر اهداف این طرح مرمت است.

طرح پیشنهادی مرمت ورودی

ساختمان موزه آذربایجان، با زیربنای تقریبی ۳۰۰۰ مترمربع، در سال ۱۳۳۶ بر اساس طرح آندره گدار و ترسیم اسماعیل دیباج، رئیس وقت سازمان میراث فرهنگی آذربایجان، ساخته شد و در مهرماه ۱۳۴۱ رسماً افتتاح گردید. در سال‌های پیش از انقلاب تغییراتی عمده و در عین حال آزاردهنده در ساختمان موزه ایجاد شده بود که نیاز به طراحی و مرمت آن به وضوح احساس گردید. اهمیت طرح این موزه توسط آندره گدار، یکی از دانشمندان برجسته معاصر در زمینه تاریخ هنر و باستان‌شناسی ایران، ایجاب می‌کند که به طرح اولیه او برای موزه آذربایجان بهای بیشتری داده شود. بنابراین طرح مرمت مشاور گام ما، بازگرداندن موزه به طرح اولیه گدار است.

هدف اصلی این مرمت حذف نمودن دخالت‌های بعدی و بازگرداندن بنا به طرح گدار، احترام به طرح اولیه و نیز بر طرف نمودن آسیب‌های ناشی از شرایط اقلیمی و آسیب‌های فرسایشی مربوط به گذشت زمان است.

در گام بعدی هدف مرمت، بکارگیری آخرین فناوری تأسیسات مکانیکی، برقی و ایمنی است، به صورتی که آمیزه‌ای از دو لایه معماری کلاسیک گدار - وام گرفته از معماری هخامنشی و ساسانی





وضع موجود طبقه دوم



طرح پیشنهادی برای فضای طبقه دوم



وضع موجود طبقه زیر زمین



طرح پیشنهادی برای طبقه زیر زمین

در وضعیت فعلی فضاهای طبقه بالا به تعداد زیادی زیر فضا تقسیم شده‌اند. در طرح مرمت کلیه این فضاها ادغام شده و به فضای نمایشگاهی یکپارچه‌ای با دید به طبقه پایین تبدیل شده‌اند.



وضع موجود ورودی در طبقه همکف



طرح پیشنهادی برای فضای ورودی طبقه همکف

ورودی به سالن اصلی موزه در طرح مرمت جدید شفاف شده است، زیرا در وضعیت فعلی مقیاس این ورودی در موزه‌های مجلل و مدرن را تداعی نمی‌کند.



وضع موجود طبقه همکف



طرح پیشنهادی برای فضای طبقه همکف

ارتفاع سقفها در گذشته بسیار بلند بوده است، بیش از چهار متر زیرتیرهای نمایان که خود ۵۷ سانتیمتر عمق دارند. موضوع اصلی طرح مرمت مشاور، باز یافتن این ارتفاع مطلوب سقفها، ایجاد ارتباط بصری بین دو طبقه، سبک کردن بنا، ایجاد شفافیت و افزودن ابهت به فضا است.



گردنبند طلا - هزاره اول ق. م.
1st mill B.C



سنگی مفرغی - مفرقه مسجد کبود
1st Mill.B.C.



پیکه نیله آری - مفرغی



پیکه نیله آری - مفرغی



ارگشترانگان
212-232 A. D.
ARTAXEREXES I
سپهر اول
271-271 A. D.
SAPUR I
سپهر اول
271-272 A. D.
HORMIZD
سپهر اول
272-275 A. D.
YARHRAN I
سپهر اول
275-282 A. D.
YARHRAN'S



پنجره‌های زیر زمین در وضع موجود کور شده‌اند و باز نمودن این روزنه‌ها طبق نقشه اولیه امری مهم تلقی می‌شد زیرا با ورود نور طبیعی به زیرزمین آن را به فضایی زنده و پویا و مدرن تبدیل می‌کند.



وضع موجود انباری‌های طبقه زیر زمین



طرح پیشنهادی برای فضای انباری‌های طبقه زیر زمین

فضای آمفی تئاتر در زیر زمین با تلفیق چندین انبار به دست آمده است و تنها قسمت طرح مرمت است که اجرا شده است، هر چند که آن نیز به صورت کامل طبق طرح مشاور انجام نشده است.



همجوار بودن موزه آذربایجان با مسجد کبود که شاهکار معماری تبریز است، مشاور را بر این داشت که محوطه کافه تریا را در انتهای حیاط ایجاد نماید و با نما شیشه‌ای، منظره مسجد کبود را به داخل موزه آذربایجان بیاورد.