

۴۵

مهر و آبان ۱۳۸۶ / قیمت ۴۵۰۰ تومان
ناشر اندیشه و هنر معماری، ساخت و صنعت و شهرسازی

معمار

ساختمان اداری ونوس شیشه مشاوران گام ما

• حتی طرحی به خصوص فضایی
برنامه ریزی • کارهای مشاوران
گام ما مهندس مشاور مطالعه و
مرمت و بازسازی • هنرهای اسلامی
تعمیرات شیشه و سرامیک • ایران
مهندسان اداری و مهندسان مهندسان
مدرسه مادر شاه اسماعیل • چند هنر
در کتابخانه اثری • استعدادهای هنری

دو بنای اداری

مشاوران گام ما

TWO OFFICE BUILDINGS

GAMMA CONSULTANTS

کارخانه ونوس شیشه در شهرک صنعتی شمس آباد، از بهترین کارخانه‌های تولید محصولات شیشه در خاورمیانه است. این کارخانه تهیه‌کننده شیشه‌های اتومبیل پژو است که اخیراً به بازار شیشه‌های ساختمانی نیز وارد شده است (برج تهران). کوشش بر آن بوده که در بنای اداری این کارخانه از انواع شیشه تولید این شرکت استفاده شود و به نوعی ساختمان به نمایشگاه دائمی محصولات شرکت تبدیل شود.

ساختمان اداری به گونه‌ای به کارخانه منضم شده که کل فضای کارخانه از دفتر مدیریت قابل رؤیت باشد. ایده‌های اصلی طراحی معماری عبارت بوده‌اند از: اول آنکه بنا نمایانگر محصولات ونوس شیشه باشد، و از این رو کل نما به صورت حجمی شیشه‌ای طراحی شده است و سیستم Curtain wall دو جداره برای پوسته ساختمان، با تأکید روی خطوط افقی (پلتهای پهن «کله قندی») و اجزای عمودی تقریباً نامرئی انتخاب شده است.

دوم آنکه در عین سادگی و مینیمالیست بودن طراحی نمای بیرونی که ساختمانهای میس وندرروهه را تداعی می‌کند، معماری داخلی، پیچیده‌تر و بازیگوشانه باشد. سقفهای کاذب اشکال هندسی بسیار متنوعی دارند (منحنی، مثلث و...) و سعی شده حالت ساختمان از یکنواختی و سردی رایج بناهای اداری بیرون آید.

مهندسان مشاور گام ما (گروه ایجاد معماری و منظر ایرانی)، در اردیبهشت ۱۳۸۴ با همکاری فریار جواهریان و فریدون بدر تأسیس شده است. دو بنای معرفی شده از آخرین پروژه‌های اداری این مشاور است.

Venus Glass Office Building

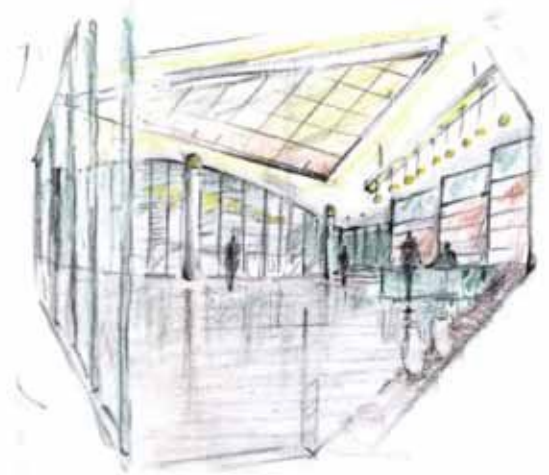
ساختمان اداری ونوس شیشه

● **کارفرما:** شرکت ونوس شیشه (مدیر عامل: مهندس حسن نوروزی) ● **طراح:** مهندسان مشاور گام ما (فریدون بدر، فریار جواهریان) ● **همکاران طراحی:** رضا نجفیان، مریم رحیمی دانش، سید صالح نیاکوئی ● **طراح تأسیسات:** مهندس خواجه نوری ● **اجرا:** ونوس شیشه، علی ایلانلو ● **نما:** به شوکو ● **عکس:** رضا نجفیان ● **زمان اجرا:** شهریور ۱۳۸۵ - تیر ۱۳۸۶ ● **زیربنا:** ۱۶۰۰ مترمربع

● **Client:** Venus Glass Company (C.E.O.:Hasan Norouzi)
 ● **Design:** GAMMA Consultants (Fereydoun Bader , Faryar Javaherian)
 ● **Design team:** Reza Najafian, Maryam Rahimi Danesh, S. Saleh Niakouee
 ● **Construction:** Venus Glass, Ali Ilanlou
 ● **Facades:** Beh Schuco
 ● **Photos:** Reza Najafian
 ● **Construction date:** Sept 2006 - July 2007
 ● **Area:** 1600 m²

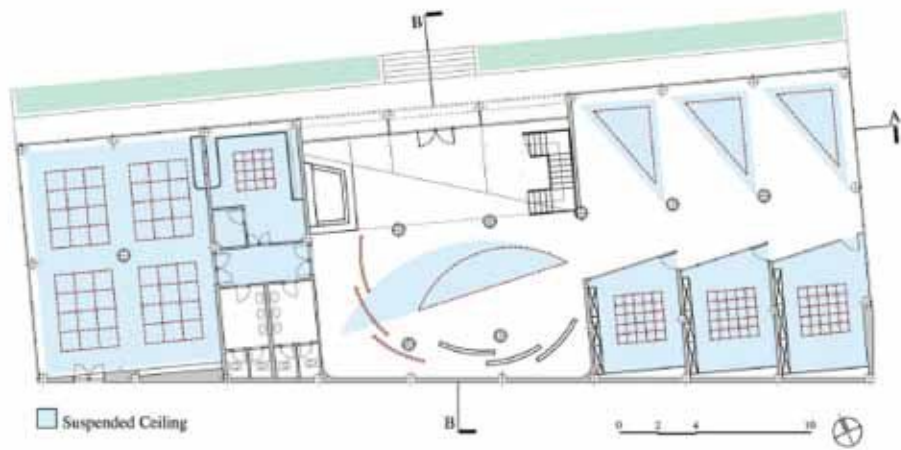






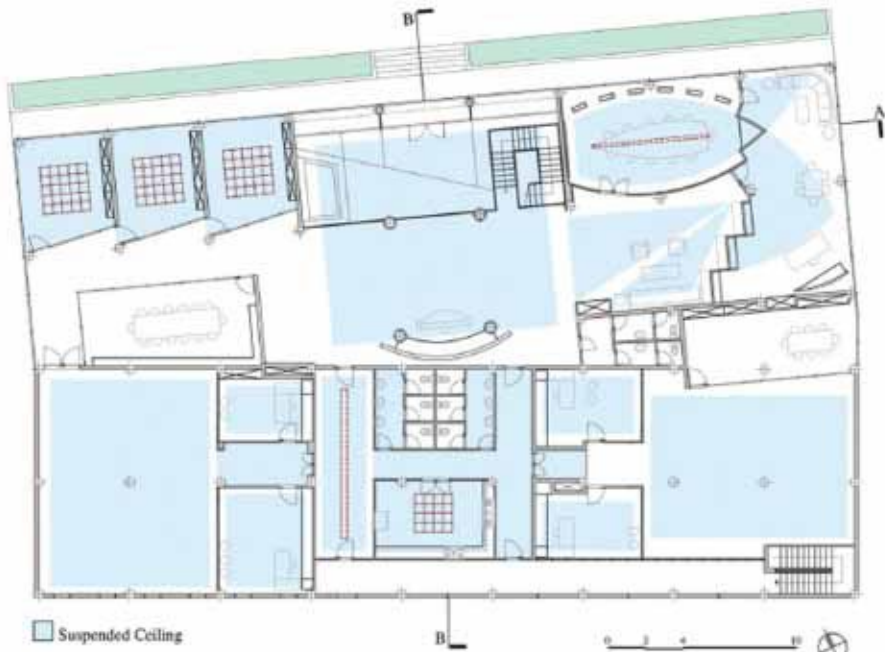
Sketches, Fereydoun Bader

اسکیسهای فریدون بدر



Ground floor plan

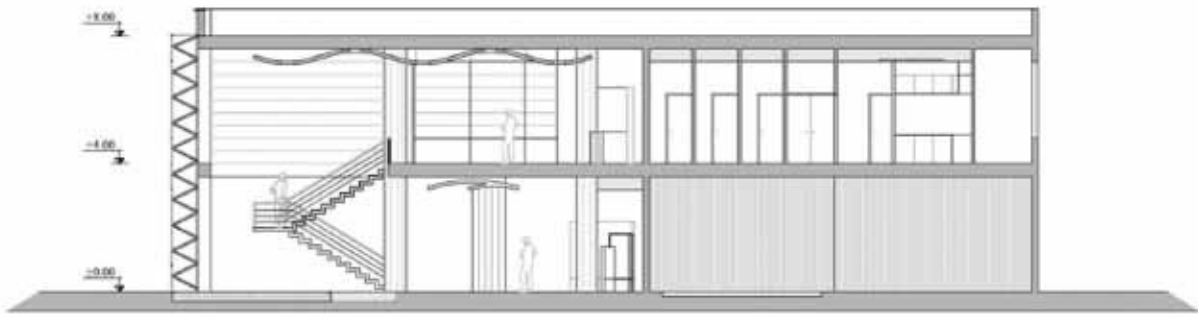
نقشه طبقه همکف



First floor plan

نقشه طبقه اول

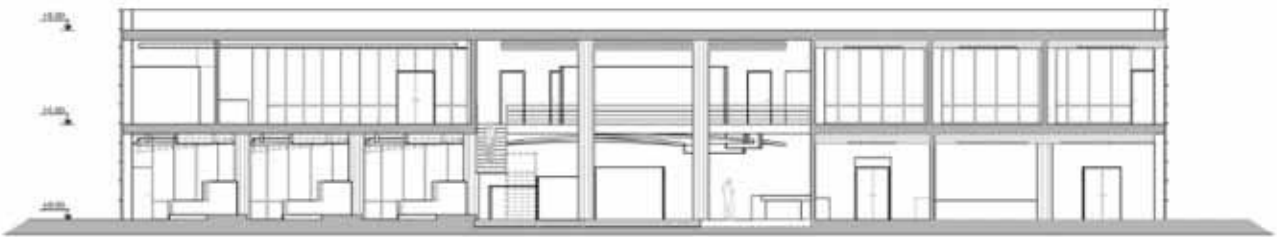




0 2 4 10

Section B-B

مقطع B-B



0 2 4 10

Section A-A

مقطع A-A



0 2 4 10

North elevation

نمای شمالی



